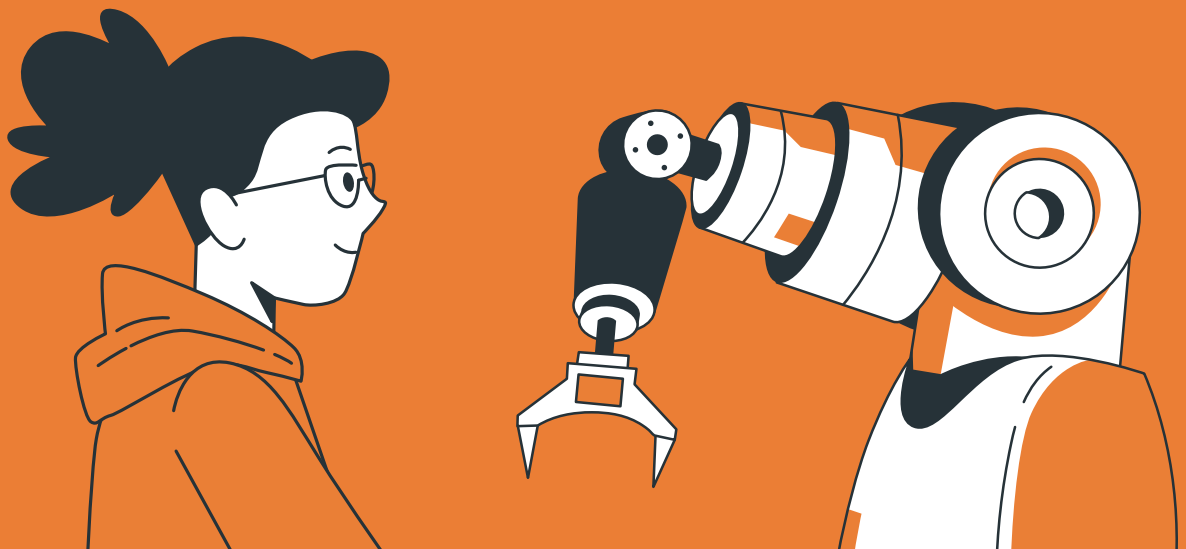




Facultad de Ingeniería
Universidad de Concepción

BASES FERIA DE EMPLEABILIDAD

2025





Facultad de Ingeniería
Universidad de Concepción

La Facultad de Ingeniería de la Universidad de Concepción tiene el agrado de extender su invitación a participar en la 8va versión de la Feria de la Empleabilidad, que se realizará los días 08 y 09 de octubre del año 2025 en los pastos centrales de la Universidad de Concepción.

El presente documento dará a conocer las bases de participación, donde contendrá información sobre los servicios a ofrecer y los costos de adhesión para las empresas que estén interesadas en participar.

**FERIA DE
EMPLEABILIDAD
2024**
Ver registros aquí



1.

MODALIDAD DE PARTICIPACIÓN FORMATO PRESENCIAL

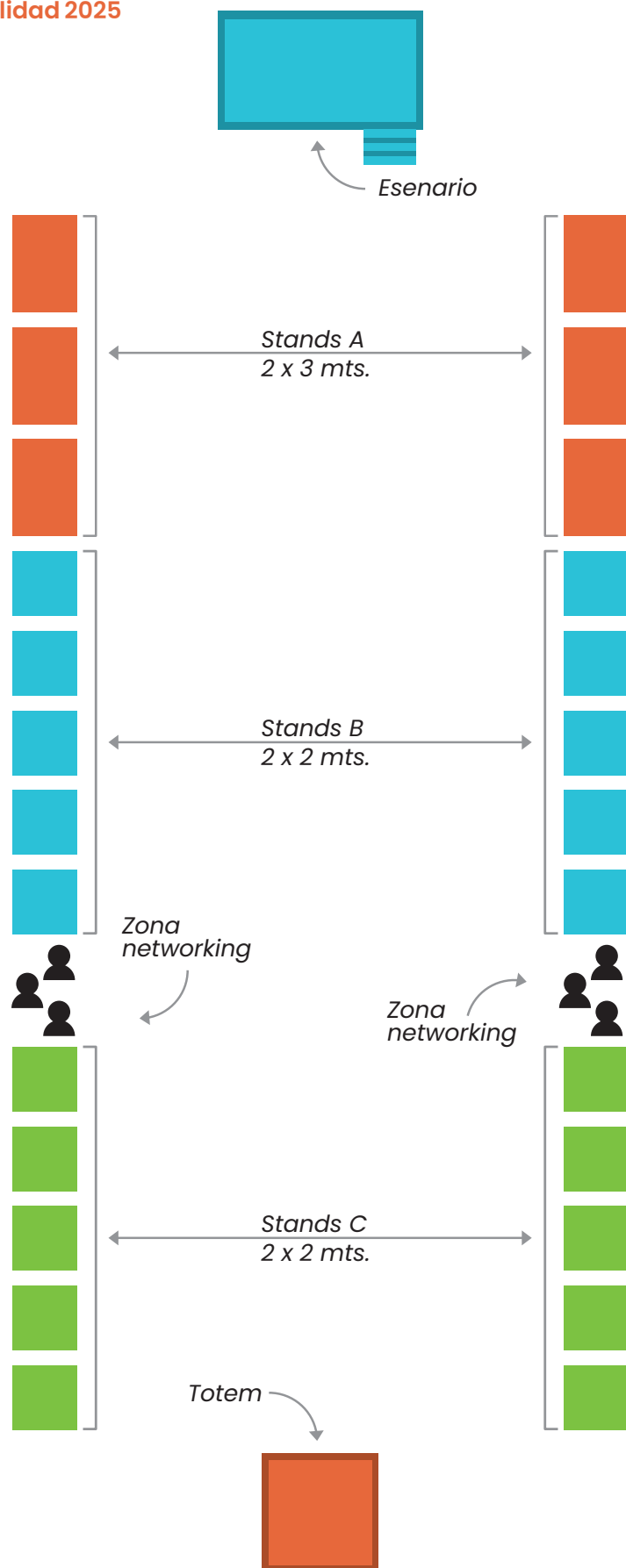
La modalidad de participación presencial, donde las empresas podrán asistir y dar a conocer su marca o reclutar nuevos talentos. Esto consiste en que las empresas contarán con un espacio físico (stand) donde podrán instalarse.

1.1. Tipos de stand.

Se ofrecen tres tipos de stand que se diferencian por sus dimensiones, ubicación y servicios, que a continuación serán detallados junto a sus materiales incluidos.

Stand tipo A Medida: 2x3 Valor: \$1.600.000 + iva	Stand tipo B Medida: 2x2 Valor: \$800.000 + iva	Stand tipo C Medida: 2x2 Valor: \$500.000 + iva
Ubicación en sector escenario y networking	Ubicación sector centro y networking	Ubicación en zona inicio y networking
Logo de la empresa exclusivo durante los días del evento en las (pantalla del escenario y tótem entrada)		
Uso de espacio para realizar entrevistas en salas FI (previa coordinación con staff)		
Televisor de 50 pulgadas		
Servicio brunch para 2 personas (ambos días de la Feria)	Servicio brunch para 2 personas (ambos días de la Feria)	
Presentación de charla de empresa en escenario principal	Presentación de charla de empresa en escenario principal	
Logo de la empresa en todas las plataformas de difusión de la FE como página web/ Insta/ RRSS	Logo de la empresa en todas las plataformas de difusión de la FE como página web/ Insta/ RRSS	Logo de la empresa en todas las plataformas de difusión de la FE como página web/ Insta/ RRSS
Uso zona networking Tres sillas Mesa Mantel Conexión eléctrica Conexión a WiFi	Uso zona networking Dos sillas Mesa Mantel Conexión eléctrica Conexión a WiFi	Uso zona de networking Dos sillas Mesa Mantel Conexión eléctrica Conexión a WiFi

1.2. Layout Feria de Empleabilidad 2025



1.3. Aranceles Stand Feria Empleabilidad 2025

Stand	Valor unitario [\$ CLP]	Descuento a emprendedores FI y comunidad FI UdeC:
A	\$ 1.600.000 más IVA	<i>Se ofrece un 20 % de descuento a emprendedores FI UdeC o comunidad FI UdeC de empresas y que ofrezcan cupo de práctica para los/las estudiantes de ingeniería para Stand B. (coordinar y consultar con Paula Sepúlveda a pasepulveda@udec.cl).</i>
B	\$ 800.000 más IVA	
C	\$ 500.000 más IVA	

1.4. Carreras a reclutar.

Los profesionales que las empresas participantes podrán reclutar serán estudiantes y titulados de todos los programas de pre y post grado que forman parte de la Facultad de Ingeniería, los cuales se dan a conocer a continuación. Además, podrá ofrecer oportunidades laborales a los Alumnis FI, ya que también participarán egresados y egresadas a este encuentro.

Programas de Pregrado.

- Ingeniería Civil.
- Ingeniería Civil Aeroespacial.
- Ingeniería Civil Biomédica.
- Ingeniería Civil Eléctrica.
- Ingeniería Civil Electrónica.
- Ingeniería Civil Industrial.
- Ingeniería Civil Informática.
- Ingeniería Civil de Materiales.
- Ingeniería Civil Mecánica.
- Ingeniería Civil Metalúrgica.
- Ingeniería Civil de Minas.
- Ingeniería Civil Química.
- Ingeniería Civil en Telecomunicaciones.

Programas de Doctorado.

- Doctorado en Ciencias de la Ingeniería con mención en Ingeniería Eléctrica.
- Doctorado en Ingeniería
- Doctorado en Energías.
- Doctorado en Ingeniería Industrial.
- Doctorado en Ciencias de la Computación.
- Doctorado en Ciencia e Ingeniería de Materiales.
- Doctorado en Ingeniería Metalúrgica.
- Doctorado en Ciencias de la Ingeniería con mención en Ingeniería Química.
- Doctorado en Inteligencia Artificial.

Programas de Magíster.

- Magíster en Ciencias de la Ingeniería con mención en Ingeniería Civil.
- Magíster en Ciencias de la Ingeniería con mención en Ingeniería Eléctrica.
- Magíster en Ingeniería Industrial.
- Magíster en Ciencias de la Computación.
- Magíster en Ciencias de la Ingeniería con mención en Ingeniería Mecánica.
- Magíster en Ingeniería Metalúrgica.
- Magíster en Ciencias de la Ingeniería con mención en Ingeniería Química.
- Magíster en Gestión Integrada Medio Ambiente, Riesgos Laborales y Responsabilidad Social Empresarial.
- Magíster en Innovación y emprendimiento Tecnológico.
- Magíster en Ciencia de Datos para la Innovación.
- Magíster en construcción industrializada en Madera.

2.

ACTIVIDADES Y SERVICIOS A ENTREGAR

2.1. Ceremonia inaugural.

Se realizará el miércoles 08 de octubre a las 10 horas. En la ceremonia estarán invitados los representantes de las empresas participantes, autoridades universitarias como Rector y Decano, además de medios de prensa y autoridades.

2.2. Accesos a nuevos y futuros talentos.

La Feria de Empleabilidad se abrirá al público de interés de 10:00 hrs. hasta 18:00 hrs. ambos días. Las empresas reclutadoras tendrán el derecho de realizar entrevistas a los asistentes que sean de su interés, ya sea con una cita previamente agendada o de manera espontánea al momento de presentar su currículum durante las jornadas de feria. La duración de ellas estará definida según el criterio de la empresa participante.

Este año contaremos con dos zonas de networking para que puedan tener un espacio agradable y cómodo de encuentro entre el estudiante – empresa. Esto permitirá fomentar la interacción y

creación de redes como también un ambiente colaborativo.

2.3. Difusión de marca.

Las empresas participantes tendrán el derecho de que los organizadores de la feria publiciten su marca en los distintos medios y soportes de difusión del evento, que consistirá en afiches, publicidad en redes sociales y la exposición del logo de la empresa en ambos días de la feria.

(Revisar categorías stand)

2.4. Monitores.

La organización dispondrá de monitores, quienes tendrán como función recibir al público participante de la feria, además de ayudar a los representantes de las empresas en el montaje de su stand y a cualquier necesidad que ellos requieran en el transcurso del evento.

Adicionalmente, velarán por el orden y buen funcionamiento del evento.

3.

DEBERES DE LAS EMPRESAS PARTICIPANTES

3.1. Reservación y pago de adhesión.

1.- Las empresas interesadas en participar, deben enviar oportunamente y confirmar su participación enviando un correo a pasepulveda@udec.cl indicando los siguientes puntos.

- Número de stand a elegir.
- Especificar si van a requerir pantalla.
- Adjuntar orden de compra por el valor

total (stand y materiales adicionales).

- Logotipo de la empresa en formato .PNG con fondo transparente.
- Informar nombre, apellidos, número de contacto y correo electrónico de las personas que representarán a la empresa participante.

2.- La inscripción de la empresa será consolidada con el pago, que se debe realizar a través de una transferencia o

depósito a la cuenta de la Facultad de Ingeniería de la Universidad de Concepción, cuyos antecedentes son:

Nombre: Universidad de Concepción
Banco Itaú
Cuenta: 0210344639
Rut: 81.494.400-k
Dirección: Víctor Lamas 1290, Concepción

Además, se dejan los datos en caso de que la empresa quiera emitir una orden de compra:

Nombre: Universidad de Concepción
Rut: 81.494.400-k
Dirección: Víctor Lamas 1290, Concepción.

Las empresas tienen hasta (consultar a coordinadora plazo máximo) para concretar su inscripción, pagando como mínimo el 50% del arancel del stand (como reserva).

Las empresas deben acusar el recibo de transferencia o depósito al correo pasepulveda@udec.cl

3.2. Cumplimiento de horarios de atención al público asistente

Al confirmar su participación de la feria, la empresa participante asume que debe cumplir con los horarios de atención al público, por lo que no se podrá retirar de la

feria antes del horario de término de ésta, que será el jueves 09 de octubre a las 18:00 hrs.

En el caso de que los representantes de la empresa deban retirarse por motivos de fuerza mayor, deben informar al staff organizador con anticipación para dar aviso al público.

3.3. Entrega de información para análisis de datos.

Para medir el impacto de la actividad en los estudiantes, se requerirá que las empresas participantes den a conocer sus resultados de participación de la feria de empleabilidad con el staff organizador.

La entrega de estos datos es de suma importancia para conocer el desempeño de los estudiantes y titulados de la Facultad de Ingeniería, por lo que las empresas participantes deben compartir dicha información de forma obligatoria.

Para ello, posterior a la Feria de Empleabilidad la FI le solicitará completar una pequeña encuesta para recolectar algunos datos y que agradeceremos posteriormente responder una vez finalizado el evento.

3.

MISCELÁNEAS

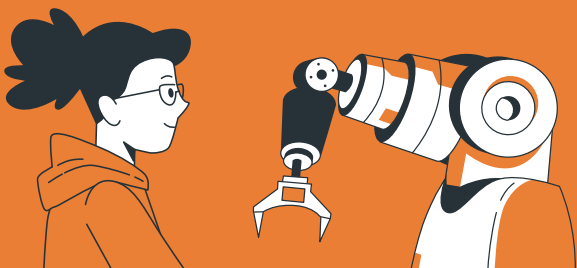
1). Las empresas seleccionadas para participar de la Feria no podrán ceder los derechos y obligaciones conferidos por las presentes bases, sin autorización previa y escrita de la Universidad.

2). Las empresas se obligan a destinar los stands asignados exclusivamente para lo estipulado en estas bases, prohibiéndose la venta o distribución, bajo ningún título, de productos alimenticios, bebidas u otros de similar naturaleza, al interior del recinto.

3). La Universidad no se hace responsable por robos o acciones de terceros, que produzcan daños tanto a las personas como a los bienes, y liberando a la Universidad, de cualquier responsabilidad por todos los perjuicios materiales y/o morales que puedan producirse en el desarrollo de la actividad.

BASES
FERIA DE
EMPLEABILIDAD

2025



Facultad de Ingeniería
Universidad de Concepción